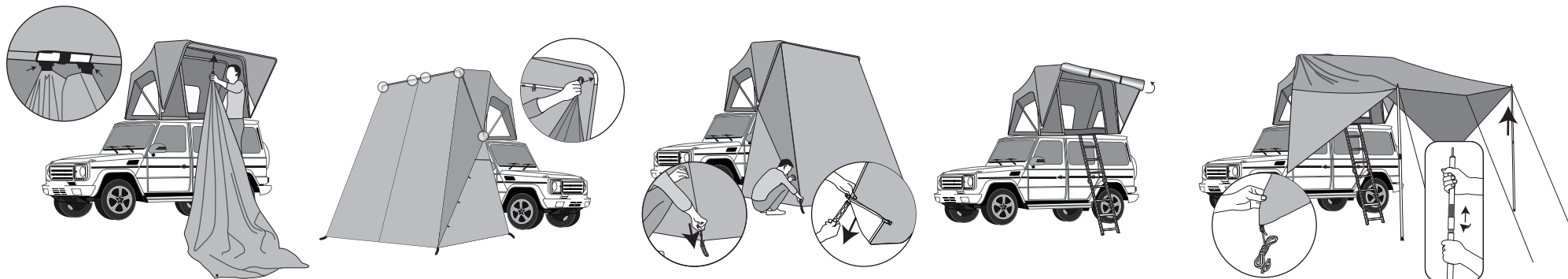


KNP M.01 NOTICE D'UTILISATION

MONTAGE



1. Prenez l'auvent KNP M.01 côté fixation haute. Clipsez les boucles sur la barre transversale de la tente de toit, en partant du milieu, puis sur chaque côté. Faites attention à la position des clips.

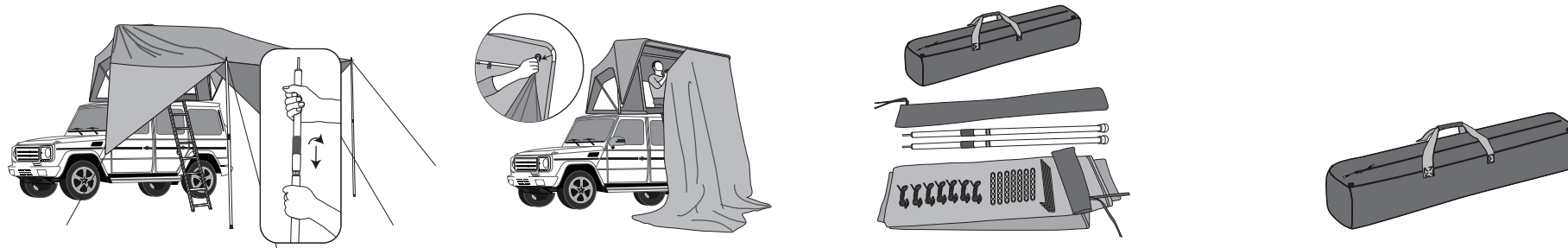
2. Ajustez l'attache réglable en caoutchouc à la hauteur souhaitée.

3. L'auvent peut être enroulé sur le devant, et sur les côtés, et est attaché par des sangles velcros prévues à cet effet.

4. Fixez avec les sardines.

5. Pour l'utilisation en mode «TAUD», prenez les 2 poteaux télescopiques et positionnez-les dans les oeillets prévus à cet effet

DÉMONTAGE



1. Enlevez les 2 poteaux télescopiques et les sardines.

2. Déclipsez l'auvent.

3. Rassemblez les accessoires et l'auvent plié.

4. Et les ranger dans le sac prévu à cet effet.