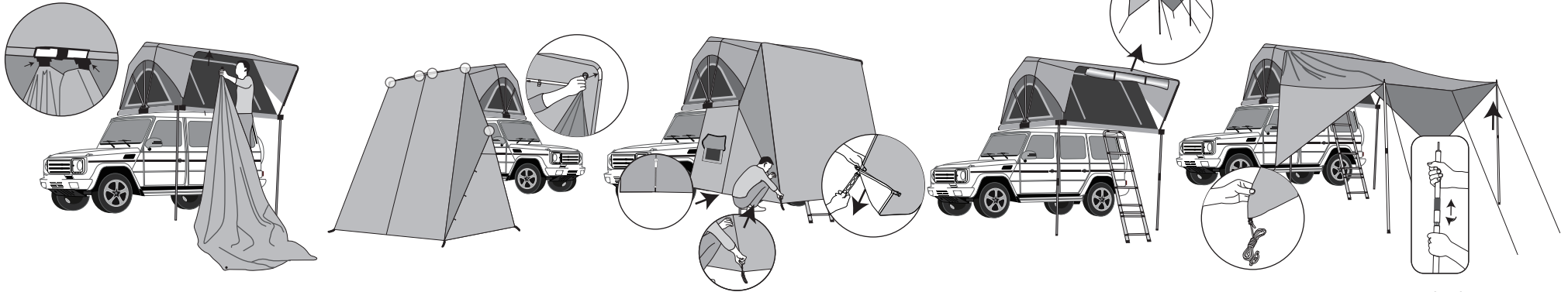


# KNP BXF.01 NOTICE D'UTILISATION

## MONTAGE



1. Prenez l'auvent côté fixation haute (boucle noire). Clipsez les boucles sur la barre transversale de la tente, en partant du milieu, puis sur chaque côté. Faites attention à la position des clips.

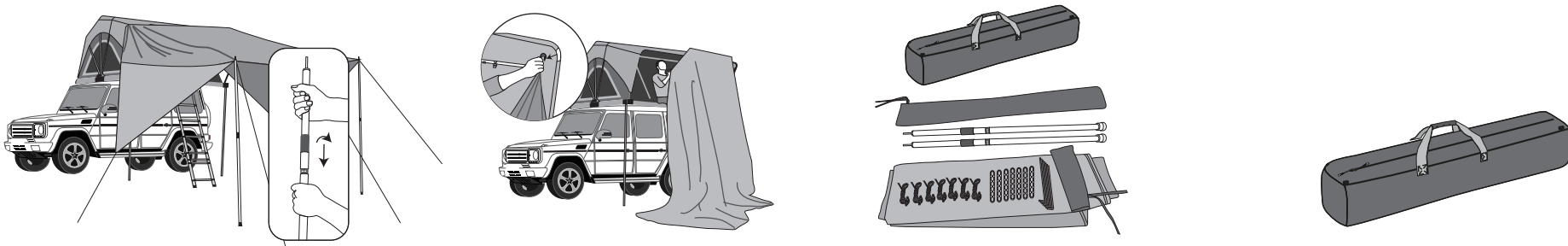
2. Installez les deux cloisons supplémentaires de chaque côté de la tente en faisant glisser la partie mâle (jonc) de l'extrémité supérieure dans la fente située à l'aplomb du châssis. Zippez la cloison au auvent.

3. Ajustez les attaches réglables en caoutchouc à la hauteur souhaitée sur le pour tour du bivouac.

4. L'auvent peut être enroulé sur le devant, et sur les côtés, et est attaché par des sangles et velcros prévues à cet effet.

5. Pour l'utilisation en mode « TAUD », prenez les 2 poteaux télescopiques et positionnez-les dans les oeillets prévus à cet effet.

## DÉMONTAGE



1. Enlevez les 2 poteaux télescopiques et les sardines.

2. Déclipez l'auvent.

3. Rassemblez les accessoires et l'auvent plié.

4. Et les ranger dans le sac prévu à cet effet.